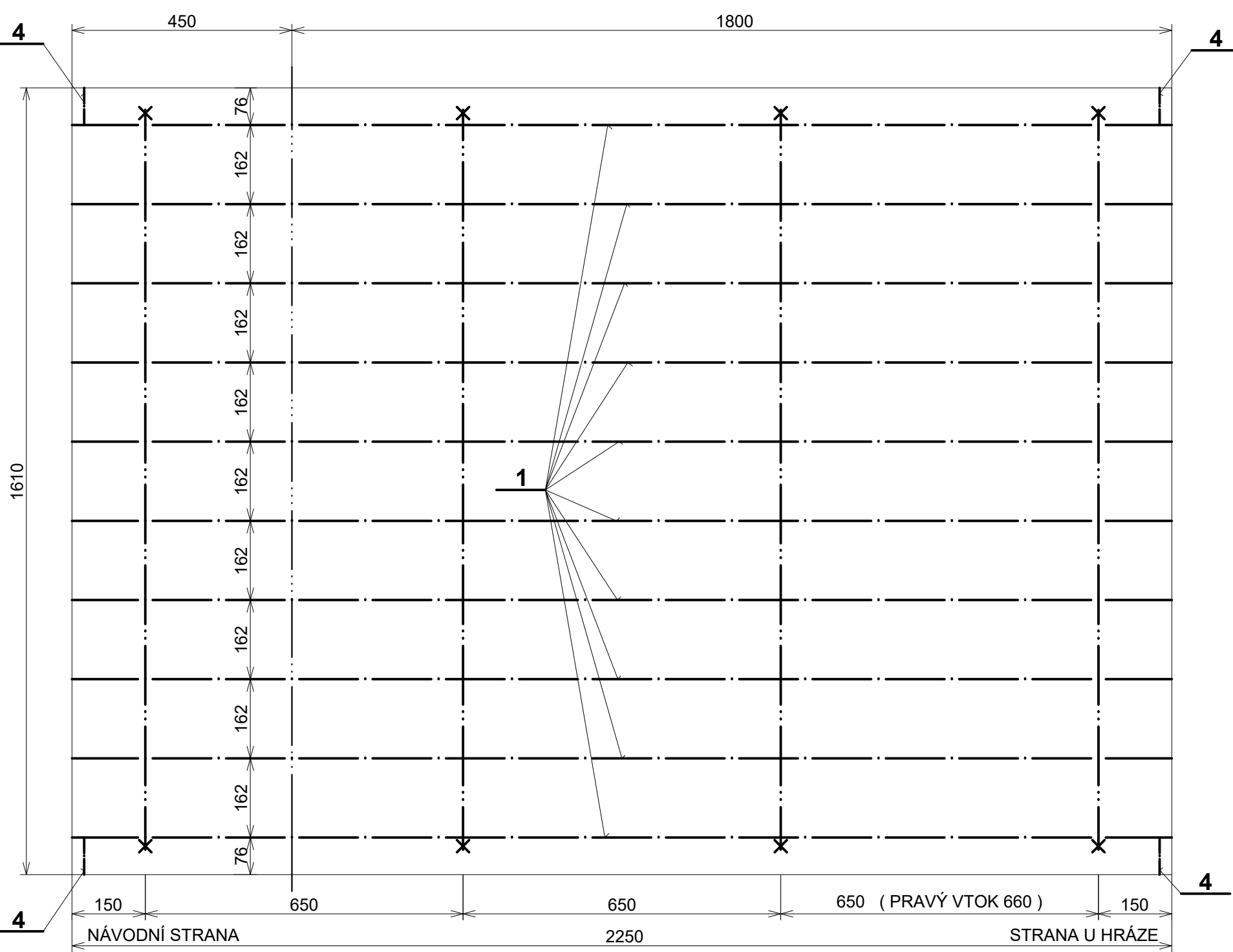
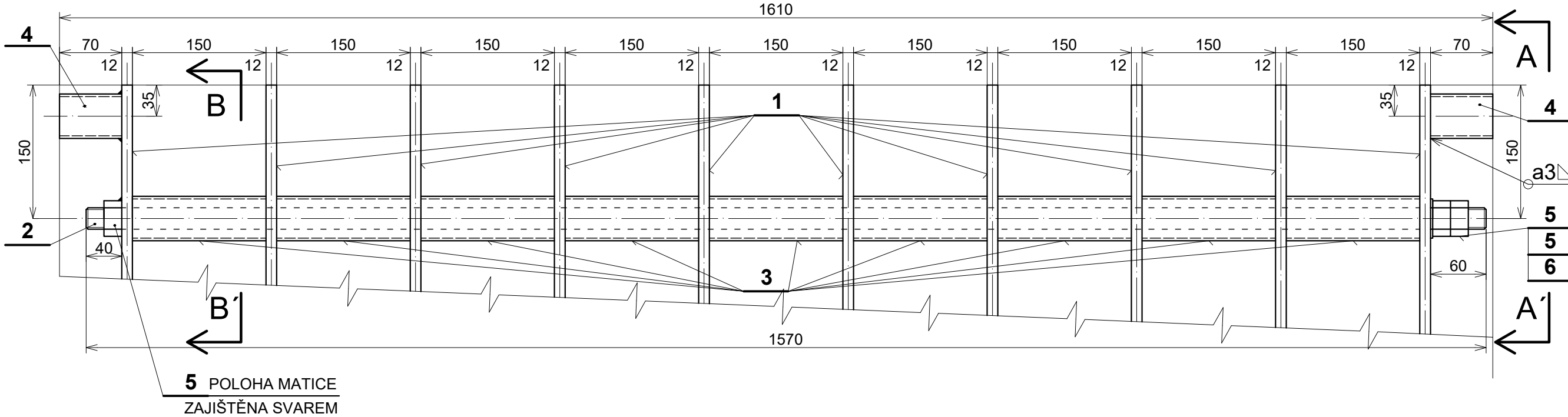


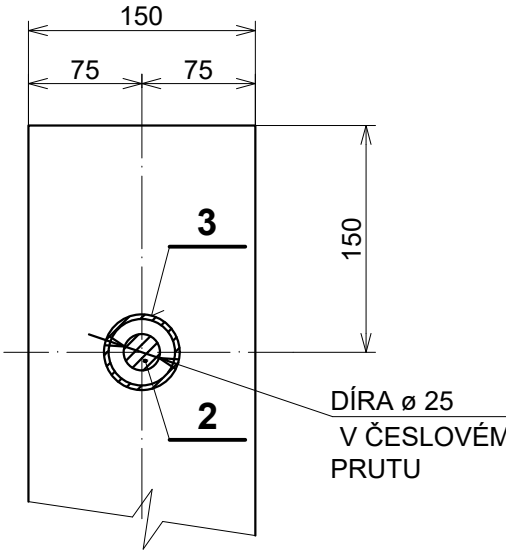
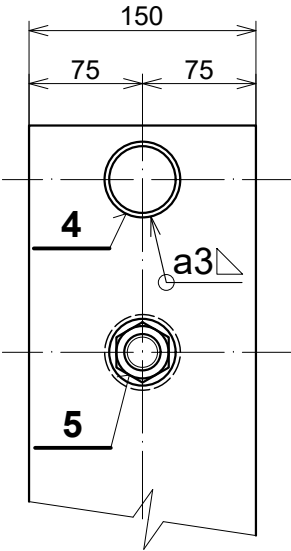
SCHÉMA KONSTRUKCE ČESLOVÉHO POLE (1 : 10)



DETAIL ČÁSTI ČESLOVÉHO POLE U HRÁZE (1 : 5)



POHLED: A - A' (1 : 5) ŘEZ: B - B' (1 : 5)



- LEGENDA :
- KE SCHÉMATU ČELSOVÉHO POLE
- · — OSA PRUTU
 - · · — OSA SVORNÍKU
 - · · · — PŘEDPOKLÁDANÁ OSA PODPĚRNÉHO NOSNÍKU

6	podložka 25 (plochá)	17 240	ČSN 02 1702	4		0,12
5	matice M24	17 240	ČSN 02 1401	12		1,3
4	trubka Ø 50x3-70	17 240		4	0,25	1,0
3	rozpěrka tr. Ø 50x3-150	17 240		36	0,53	19,1
2	závitová tyč M24-1570	17 240		4	4,7	18,8
1	česlový prut 150x12-2250	17 240		10	32	320
POZ.	NÁZEV - ROZMĚR	MATERIÁL	NORMA	ks	kg	Σkg
celková váha česlového pole je						~ 359 kg

VYPRACOVAL ING. J. KREJČÍ BC. M. ADAMOVSKÝ	KRESLIL ING. J. KREJČÍ BC. M. ADAMOVSKÝ	ZODP. PROJEKTANT ING. T. KLEMŠA	KONTOLOVAL ING. D. RICHTR	 VODNÍ DÍLA - TBD a.s. Hybemská 40, 110 00 Praha 1 Tel.: 221408111* www.vdtbd.cz	
INVESTOR POVODÍ OHŘE, s.p., BEZRUČOVA 4219, 430 03 CHOMUTOV				MÍSTO STAVBY VD BŘEZOVÁ	
AKCE VD BŘEZOVÁ - ČESLE U SV				PROJEKT Č. P3327/23	ARCHIVNÍ Č. 2023/197
				DATUM 11/23	STUPEŇ DSP/DPS
				FORMÁT 3x A4	
OBSAH VODOROVNÉ ČESLOVÉ POLE LEVÉHO A PRAVÉHO VTOKU ŠÍŘKY 1610 mm				MĚŘÍTKO 1:10 1:5	ČÍSLO PŘÍLOHY D.2.3